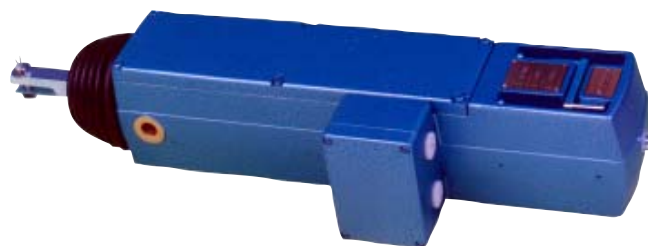




PI-EI typ WV-109

Elektriskt ställdon



Användningsområde

För manövrering av ventiler, spjäll, luckor etc

Konstruktion

Ställdonet har utvecklats med tanke på att erhålla låg vikt i kombination med stora ställkrafter och enkelt montage. Ställdonet är praktiskt taget helt underhållsfritt. Det är som standard försett med vev för handmanövrering. Ställdonet är uppbyggt av två huvuddelar.

WV-109

Motorn överför via planetväxeln en vridande rörelse till den kullagrade spindeln. På denna löper en självsmörjande spindelmutter på vilken en kolvstång är fastsatt. Ställdonets slaglängd regleras med två ställbara ändlägesbrytare. Ställdonet kan förses med en potentiometer för återföring och lägesindikering. Denna påverkas av spindelmuttern via en kuggrem. Motorn är försedd med automatisk återgående termosäkring. PI-EI kan förses med lägespotentionmeter med följande värden: 0-100 alt. 1000 ohm. Värmeelement (25W) för drift i omgivningstemperatur under +5°C eller där risk för hög fuktighet föreligger.

Via servoförstärkare typ EX-137 kan ställdonet regleras med en mA-signal.

Teknisk specifikation

Matningsspänning	230 V, 50-60 Hz (Option typ WV-110 3x240V 50-60 Hz)
Effektförbrukning	220-230 W
Strömförbrukning	1,0-1,5 A
Omgivningstemperatur	5...60°C Vid lägre temp. (5...-25°C) förses ställdonet med värmeelement
Skyddsklass	S 43 IP 54
Isolationsklass	F (155°C)
Slaglängd	max 220 mm
Ställhastighet	8 mm/s
Ställkraft	Start 2700 N (275 kp) Arb. 4410 N (450 kp)
Vikt	12 kg
Styrenhet	EX-137

Mått

