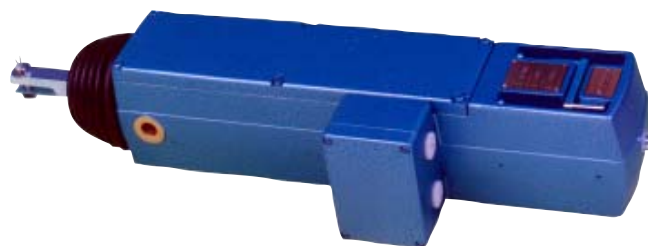




PI-EI typ WV-110

Elektriskt ställdon



Användningsområde

För manövrering av ventiler, spjäll, luckor etc

Konstruktion

Ställdonet har utvecklats med tanke på att erhålla låg vikt i kombination med stora ställkrafter och enkelt montage. Ställdonet är praktiskt taget helt underhållsfritt. Det är som standard försett med vev för handmanövrering. Ställdonet är uppbyggt av två huvuddelar.

WV-110

Motorn överför via planetväxeln en vridande rörelse till den kullagrade spindeln. På denna löper en självsmörjande spindelmuttern på vilken en kolvstång är fastsatt. Ställdonets slaglängd regleras med två ställbara ändlägesbrytare. Ställdonet kan försees med en potentiometer för återföring och lägesindikering. Denna påverkas av spindelmuttern via en kuggrem. Motorn är försedd med automatisk återgående termosäkring. PI-EI kan försees med lägespotentionmeter med följande värden: 0-100 alt 1000 ohm. Värmeelement (25W) för drift i omgivningstemperatur under +5°C eller där risk för hög fuktighet föreligger.

WV-110 är lämplig när det är kvav på hög reglernoggrannhet samt vid kntinuerlig drift i hög omgivningstemperatur.

WV-110 kan regleras med positioneringsenhet typ 605 via ex 4-20 mA styrsignal

Teknisk specifikation

Motorspänning	3 x 380 Vac alt. 3 x 230Vac
Effektförbrukning	ca 250 W
Strömförbrukning	1,0-1,5 A
Omgivningstemperatur	5 ... 90 °C Vid lägre temp. (5 ... -25 °C) förses ställdonet med värmeelement
Skyddsform	S 43 IP 54 Typintyg SP 8033.44A
Isolationsklass	F (155°)
Termosäkring	140°
Slaglängd	max 220 mm
Ställhastighet	8 mm/s
Ställkraft	4200N(430kp)
Indikeringskontakter	250 V, 15 A
CE-märkning	CE-märkt med avseende på maskin- och EMC-direktiv
Vikt	12 kg
Styrenhet	Positioneringsenhet 650 V

Mått

